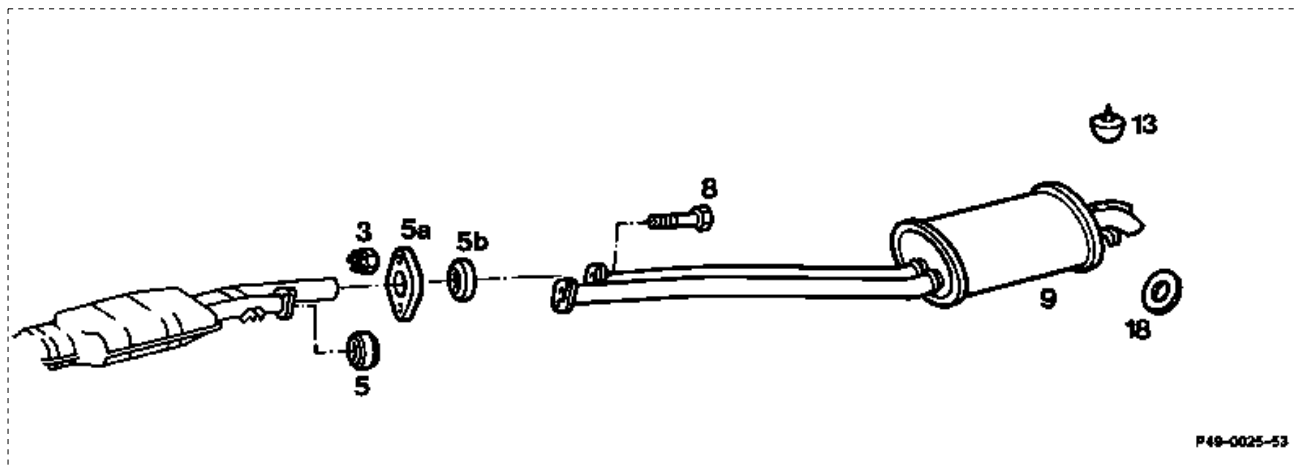


A. Typ 107



Schraubverbindungen selbstsichernde
Muttern (3), Schrauben (8)

ab-, anmontieren.
Selbstsichernde Muttern (3), Schrauben (8)
erneuern.
Anziehdrehmoment 20 Nm (Anhaltswert).

Nachschalldämpfer (9)

aus Gummiring (18) aus-, einhängen und
abnehmen, ansetzen.

Einbauhinweis
Nachschalldämpfer (9), Gummiring (18) und
Gummipuffer (13) auf Verschleiß prüfen, ggf.
tauschen.

Sinter-Dichtring (5), Flansch (5a),
Graphit-Dichtring (5b)

auf Wiederverwendbarkeit prüfen, ggf.
erneuern.

Einbauhinweis
Auf richtige Einbaulage der Teile achten.

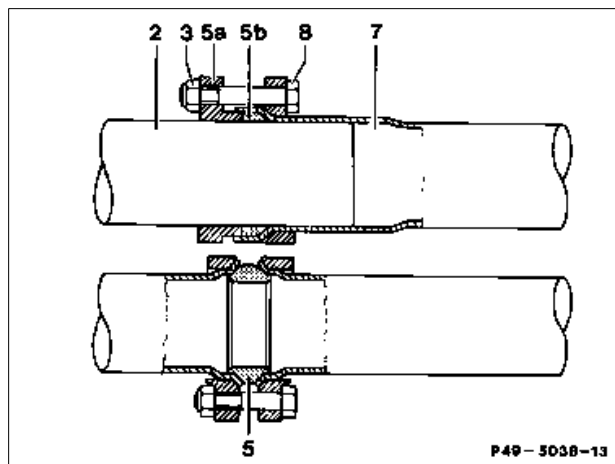
Auspuffanlage

bei laufendem Motor auf Dichtheit prüfen.

Hinweis

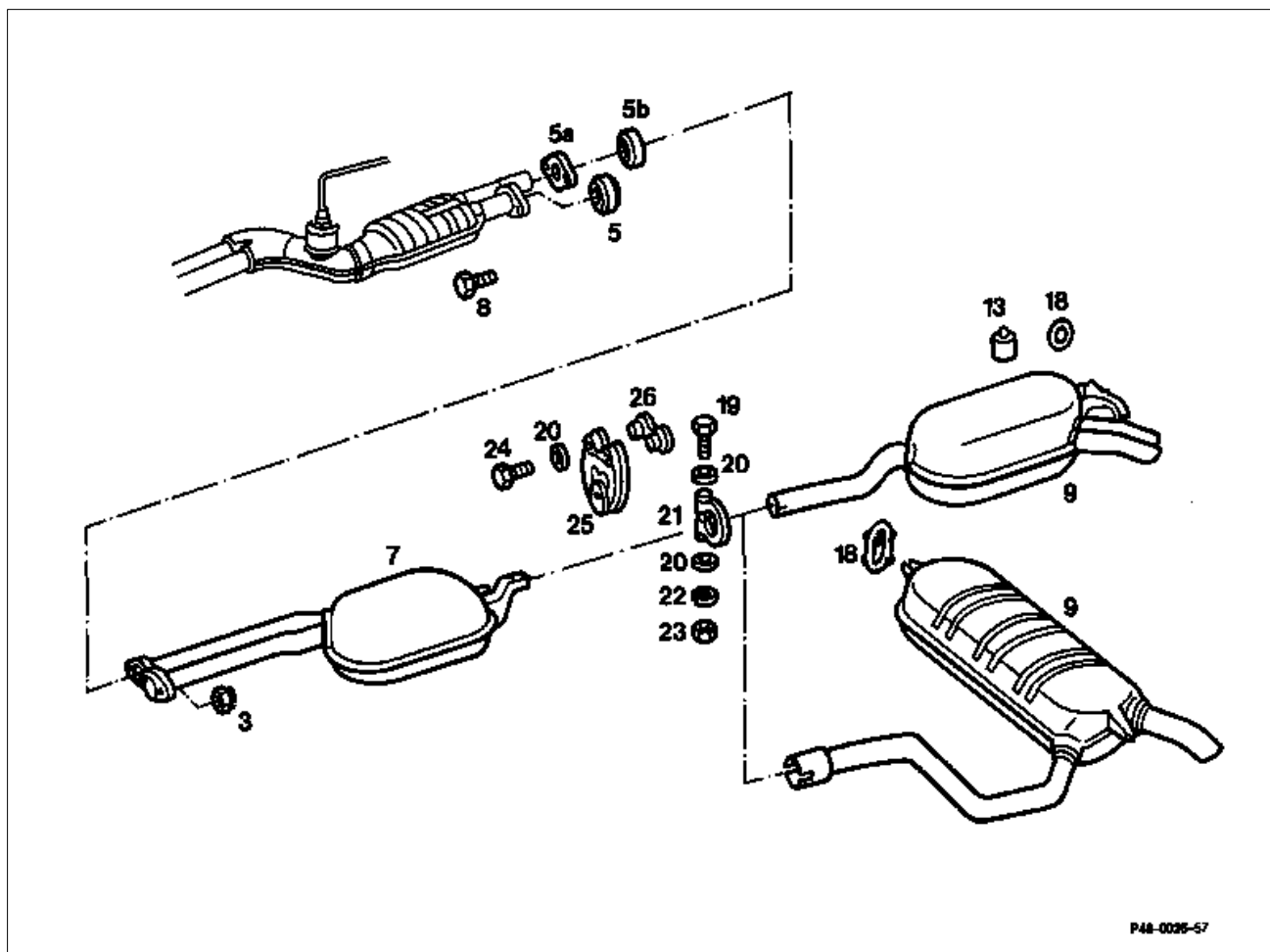
Falls notwendig, die Konus-Anschlußstücke der Rohre (2, 7) und Sinter-Dichtring (5) mit Schmirgelleinwand von Verbrennungs- oder Korrosionsrückständen säubern.

Auf richtige Einbaulage der Teile achten.



- 2 Vorderes Auspuffrohr
- 3 Selbstsichernde Mutter
- 5 Sinter-Dichtring
- 5a Flansch
- 5b Graphit-Dichtring
- 7 Mittleres Auspuffrohr
- 8 Schraube M8

B. Typ 124



Schraube (19), Scheiben (20), Federring (22), Mutter (23)

Schraubverbindungen selbstsichernde Muttern (3), Schrauben (8)

Nachschalldämpfer (9)

Rohrschelle (21)

Schrauben (24), Scheiben (20), Aufhängeplatte (25) und Spannplatte (26)

Mittelschalldämpfer (7)
Sinter-Dichtring (5), Flansch (5a), Graphit-Dichtring (5b)

Gummipuffer (13)
Auspuffanlage

ab-, anmontieren, prüfen, ggf. erneuern.
Anziehdrehmoment 25 Nm (Anhaltswert).

ab-, anmontieren.
Selbstsichernde Muttern (3), Schrauben (8) erneuern.
Anziehdrehmoment 20 Nm (Anhaltswert).

aus Gummiring (18) aus-, einhängen und abnehmen, ansetzen.

Einbauhinweis
Nachschalldämpfer (9) und Gummiring (18) auf Verschleiß prüfen, ggf. tauschen.

vom Nachschalldämpfer (9) abziehen, aufstecken, prüfen, ggf. erneuern.
ab-, anmontieren und auf Verschleiß prüfen.

abnehmen, ansetzen.
auf Wiederverwendbarkeit prüfen, ggf. erneuern.

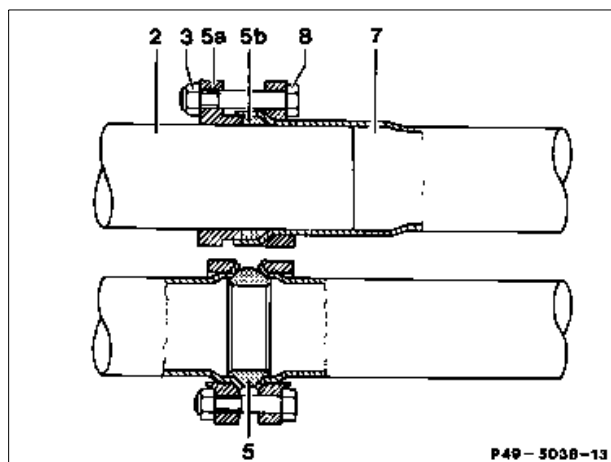
Einbauhinweis
Auf richtige Einbaulage der Teile achten.

auf Verschleiß prüfen, ggf. tauschen.
bei laufendem Motor auf Dichtheit prüfen.

Hinweis

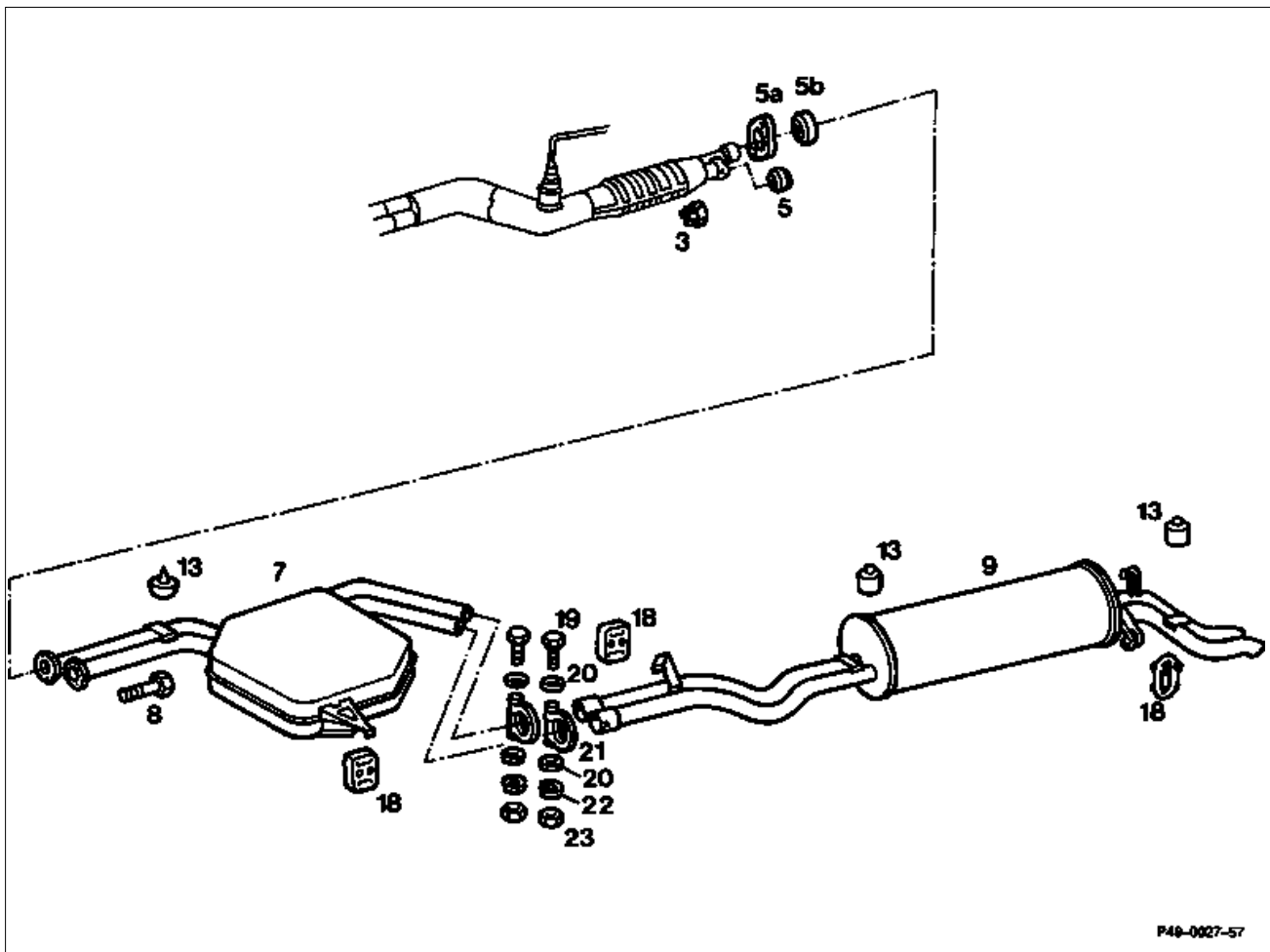
Falls notwendig, die Konus-Anschlußstücke der Rohre (2, 7) und Sinter-Dichtring (5) mit Schmirgelleinwand von Verbrennungs- oder Korrosionsrückständen säubern.

Auf richtige Einbaulage der Teile achten.



- 2 Vorderes Auspuffrohr
- 3 Selbstsichernde Mutter
- 5 Sinter-Dichtring
- 5a Flansch
- 5b Graphit-Dichtring
- 7 Mittleres Auspuffrohr
- 8 Schraube M8

C. Typ 126



Schrauben (19), Scheiben (20), Federringe (22),
Muttern (23)

ab-, anmontieren, prüfen, ggf. erneuern.

Anziehdrehmoment 25 Nm (Anhaltswert).

Schraubverbindungen selbstsichernde
Muttern (3), Schrauben (8)

ab-, anmontieren.

Selbstsichernde Muttern (3), Schrauben (8)
erneuern.

Anziehdrehmoment 20 Nm (Anhaltswert).

Nachschalldämpfer (9)

aus den Gummiringen (18) aus-, einhängen
und abnehmen, ansetzen.

Einbauhinweis

Nachschalldämpfer (9) und Gummiringe (18)
auf Verschleiß prüfen, ggf. tauschen.

Rohrschellen (21)

vom Nachschalldämpfer (9) abziehen,
aufstecken, prüfen, ggf. erneuern.

Mittelschalldämpfer (7)

aus Gummiring (18) aus-, einhängen und
abnehmen, ansetzen.

Einbauhinweis

Mittelschalldämpfer (7) und Gummiring (18)
auf Verschleiß prüfen, ggf. tauschen.

Sinter-Dichtring (5), Flansch (5a), Graphit-Dichtring (5b)

Gummipuffer (13)
Auspuffanlage

auf Wiederverwendbarkeit prüfen, ggf.
erneuern.

Einbauhinweis

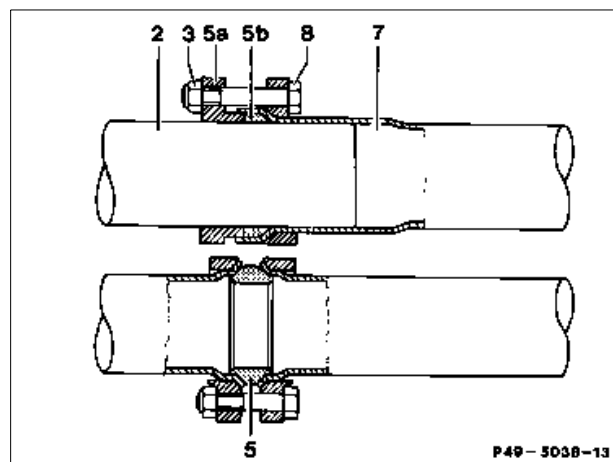
Auf richtige Einbaulage der Teile achten.

auf Verschleiß prüfen, ggf. tauschen.
bei laufendem Motor auf Dichtheit prüfen.

Hinweis

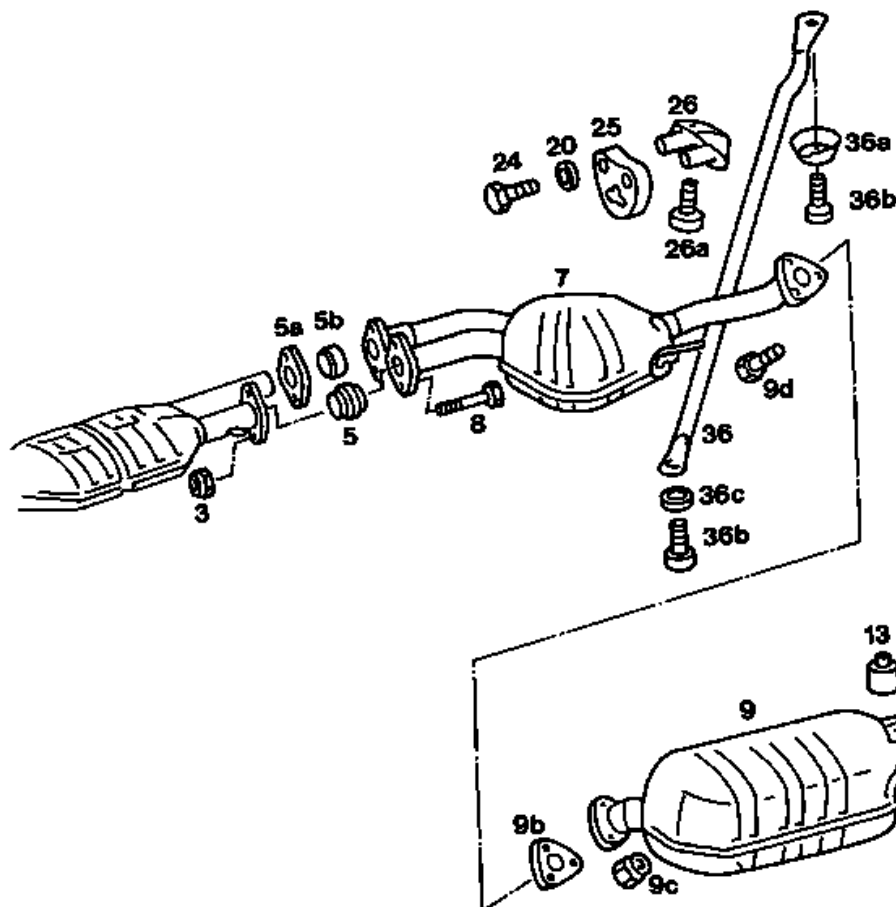
Falls notwendig, die Konus-Anschlußstücke der
Rohre (2, 7) und Sinter-Dichtring (5) mit
Schmirgelleinwand von Verbrennungs- oder
Korrosionsrückständen säubern.

Auf richtige Einbaulage der Teile achten.



- 2 Vorderes Auspuffrohr
- 3 Selbstsichernde Mutter
- 5 Sinter-Dichtring
- 5a Flansch
- 5b Graphit-Dichtring
- 7 Mittleres Auspuffrohr
- 8 Schraube M8

D. Typ 129



P48-5017-57

Selbstsichernde Schrauben (36b)

heraus-, hineindrehen.

Einbauhinweis
Schrauben erneuern.
Anziehdrehmoment 120 Nm.

Linke Rahmen-Querstrebe (36), Scheibe (36c)
und Verstärkungsplatte (36a)

abnehmen, ansetzen.

Schraubverbindungen selbstsichernde
Mutter (3, 9c), Schrauben (8, 9d)

ab-, anmontieren.
Selbstsichernde Mutter (3, 9c), Schrauben
(8, 9d) erneuern.
Anziehdrehmoment 20 Nm (Anhaltswert).

3-Loch-Flanschdichtung (9b)

erneuern.

Einbauhinweis
Auf richtige Einbaulage achten.

Nachschalldämpfer (9)

aus Gummiring (18) aus-, einhängen und
abnehmen, ansetzen.

Einbauhinweis
Nachschalldämpfer (9) und Gummiring (18)
auf Verschleiß prüfen, ggf. tauschen.

Schrauben (24, 26a), Scheiben (20), Aufhänge
platte (25) und Spannplatte (26)

ab-, anmontieren und auf Verschleiß prüfen.

Mittelschalldämpfer (7)

abnehmen, ansetzen.

Sinter-Dichtring (5), Flansch (5a), Graphit-Dichtring (5b)

Gummipuffer (13)
Auspuffanlage

Hinweis

Falls notwendig, die Konus-Anschlußstücke der Rohre (2, 7) und Sinter-Dichtring (5) mit Schmirgelleinwand von Verbrennungs- oder Korrosionsrückständen säubern.

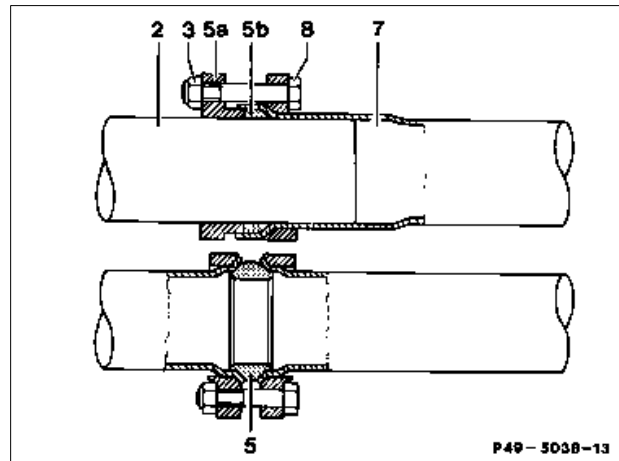
Auf richtige Einbaulage der Teile achten.

auf Wiederverwendbarkeit prüfen, ggf. erneuern.

Einbauhinweis

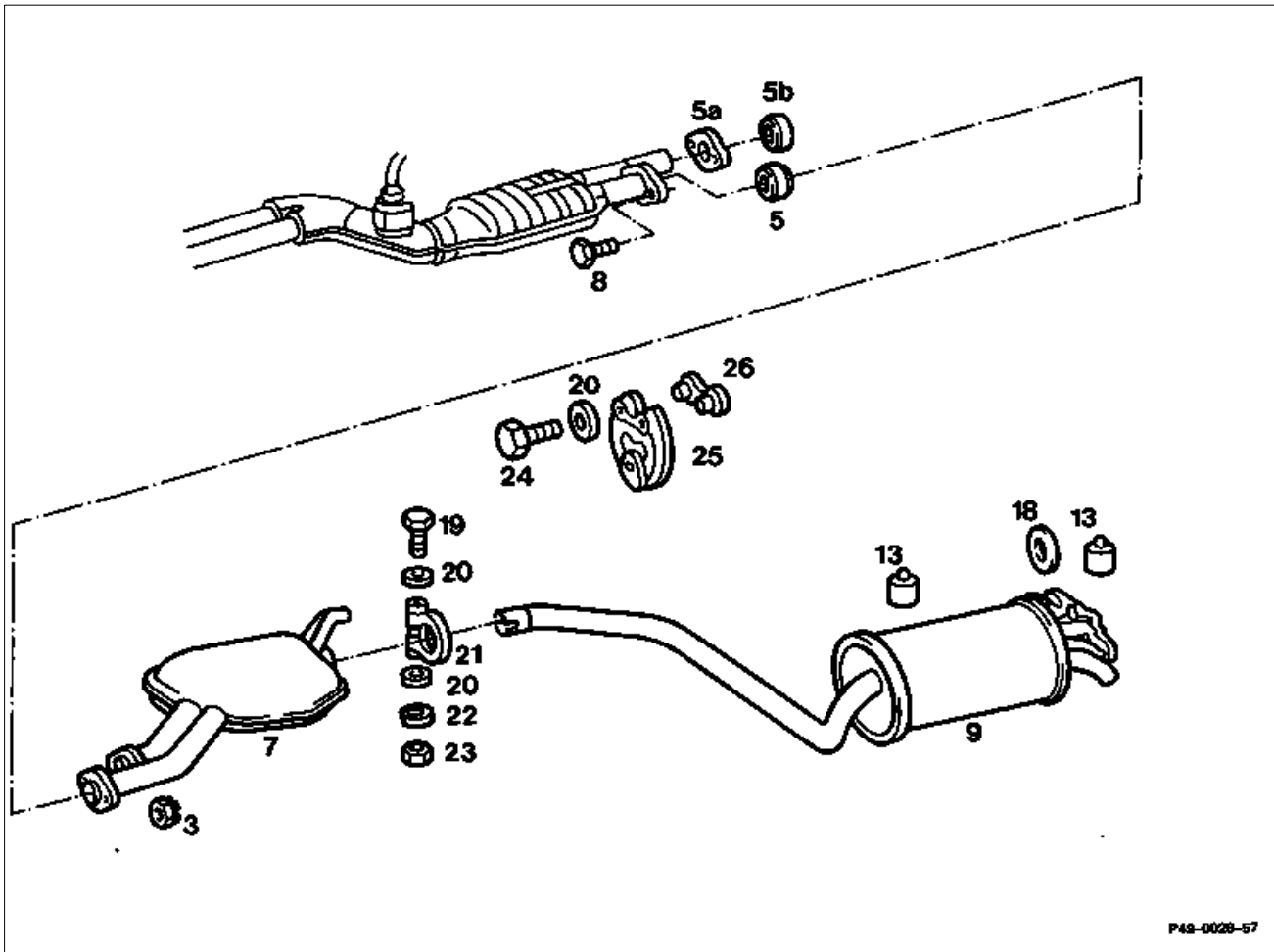
Auf richtige Einbaulage der Teile achten.

auf Verschleiß prüfen, ggf. tauschen.
bei laufendem Motor auf Dichtheit prüfen.



- 2 Vorderes Auspuffrohr
- 3 Selbstsichernde Mutter
- 5 Sinter-Dichtring
- 5a Flansch
- 5b Graphit-Dichtring
- 7 Mittleres Auspuffrohr
- 8 Schraube M8

E. Typ 201



Schraube (19), Scheiben (20), Federring (22) und Mutter (23)

Schraubverbindungen selbstsichernde Muttern (3), Schrauben (8)

Nachschalldämpfer (9)

Rohrschelle (21)

Schrauben (24), Scheiben (20), Aufhängeplatte (25) und Spannplatte (26)

Mittelschalldämpfer (7)
Sinter-Dichtring (5), Flansch (5a), Graphit-Dichtring (5b)

Gummipuffer (13)
Auspuffanlage

ab-, anmontieren, prüfen, ggf. erneuern.

ab-, anmontieren.
Selbstsichernde Muttern (3), Schrauben (8) erneuern.
Anziehdrehmoment 20 Nm (Anhaltswert).

aus Gummiring (18) aus-, einhängen und abnehmen, ansetzen.

Einbauhinweis
Nachschalldämpfer (9) und Gummiring (18) auf Verschleiß prüfen, ggf. tauschen.

vom Nachschalldämpfer (9) abziehen, aufstecken, prüfen, ggf. erneuern.
ab-, anmontieren und auf Verschleiß prüfen.

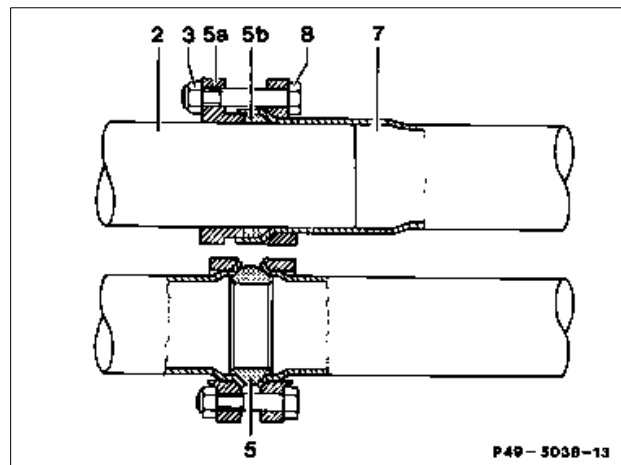
abnehmen, ansetzen.
auf Wiederverwendbarkeit prüfen, ggf. erneuern.

Einbauhinweis
Auf richtige Einbaulage der Teile achten.
auf Verschleiß prüfen, ggf. tauschen.
bei laufendem Motor auf Dichtheit prüfen.

Hinweis

Falls notwendig, die Konus-Anschlußstücke der Rohre (2, 7) und Sinter-Dichtring (5) mit Schmirgelleinwand von Verbrennungs- oder Korrosionsrückständen säubern.

Auf richtige Einbaulage der Teile achten.



- 2 Vorderes Auspuffrohr
- 3 Selbstsichernde Mutter
- 5 Sinter-Dichtring
- 5a Flansch
- 5b Graphit-Dichtring
- 7 Mittleres Auspuffrohr
- 8 Schraube M8